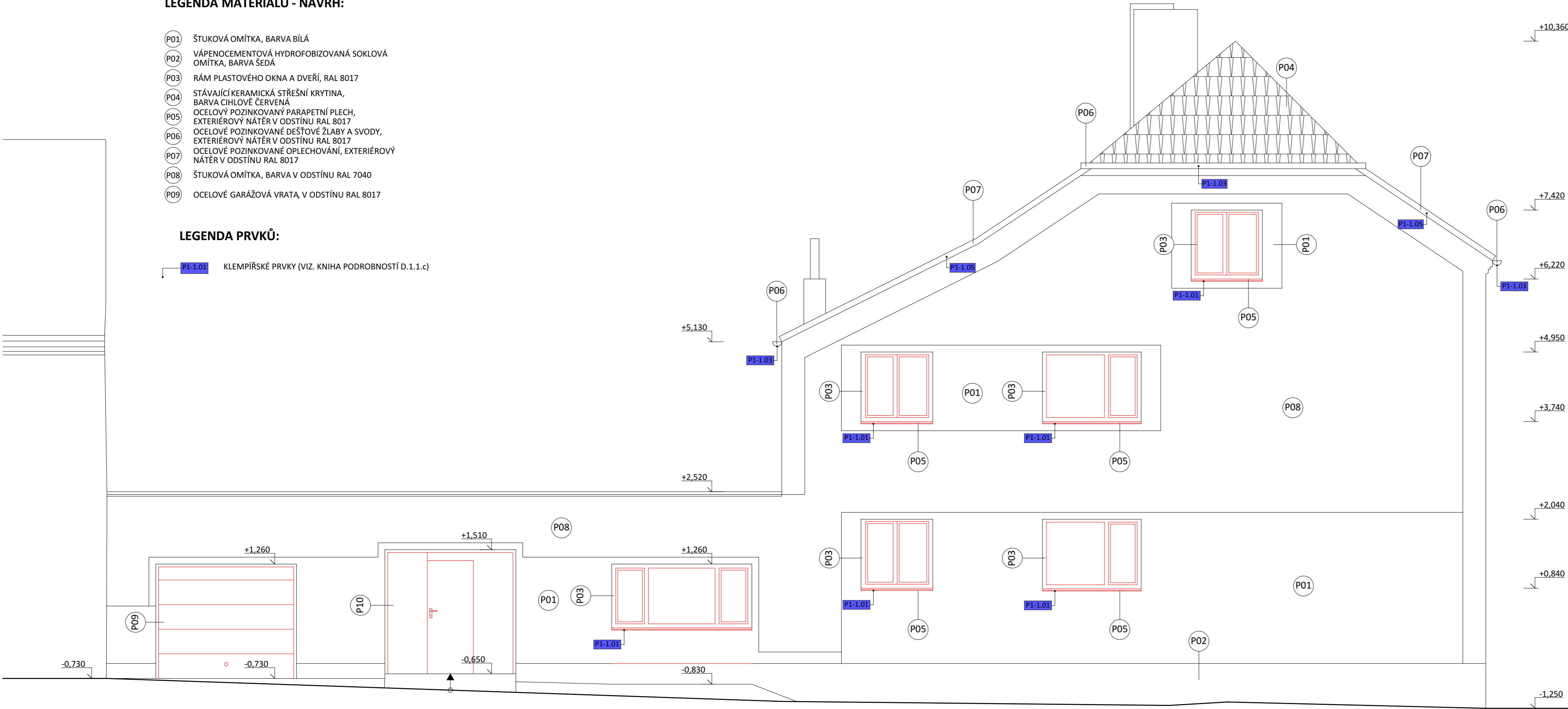


LEGENDA MATERIÁLŮ - NÁVRH:

- (P01) ŠTUKOVÁ OMÍTKA, BARVA BÍLÁ  
(P02) VÁPENOCEMENTOVÁ HYDROFOBIZOVANÁ SOKLOVÁ OMÍTKA, BARVA ŠEDÁ  
(P03) RÁM PLASTOVÉHO OKNA A DVEŘÍ, RAL 8017  
(P04) STÁVAJÍCÍ KERAMICKÁ STŘEŠNÍ KRYTINA, BARVA CIHLOVĚ ČERVENÁ  
(P05) OCELOVÝ POZINKOVANÝ PARAPETNÍ PLECH, EXTERIÉROVÝ NÁTĚR V ODSΤÍNU RAL 8017  
(P06) OCELOVÉ POZINKOVANÉ DEŠŤOVÉ ŽLABY A SVODY, EXTERIÉROVÝ NÁTĚR V ODSΤÍNU RAL 8017  
(P07) OCELOVÉ POZINKOVANÉ OPLECHOVÁNÍ, EXTERIÉROVÝ NÁTĚR V ODSΤÍNU RAL 8017  
(P08) ŠTUKOVÁ OMÍTKA, BARVA V ODSΤÍNU RAL 7040  
(P09) OCELOVÉ GARÁŽOVÁ VRATA, V ODSΤÍNU RAL 8017

LEGENDA PRVKŮ:

- P1-1.01 KLEMPÍŘSKÉ PRVKY (VIZ. KNIHA PODROBNOSTÍ D.1.1.c)



VŠEOBECNÉ POZNÁMKY:

- NEDÍLNOU SOUČÁSTÍ JE TECHNICKÁ ZPRÁVA D.1.1.a
- KÓTOVÁNO V mm, VÝŠKOVÉ KOTY V m
- KÓTY NOVÝCH STAVEBNÍCH KONSTRUKCÍ NEZAHRAKUJÍ TLOUŠŤKY POVRCHOVÝCH ÚPRAV
- NEZVĚŠUJTE TENTO VÝKRES, NEODMĚŘUJTE Z VÝKRESU
- DOKUMENTACE JE VYHOTOVENA DLE PLATNÝCH ČSN A PŘEDPISŮ SOUVISEJÍCÍCH V ROZSAHU DOKUMENTACE PRO PROVEDENÍ STAVBY
- DOKUMENTACE JE ZPRACOVÁNA NA PODKLADĚ DIGITÁLNÍHO ZAMĚŘENÍ SPOLEČNOSTÍ GEODET, spol. s. r. o. , ZASTOUPENÝM Ing. JANEM FAJEJTOU Z ROKU 07/2016 A MÍSTNÍMI PRŮZKUMY FIRMOU SVIŽN 07/2016

k.ú. Staňkov-ves - 798711, č.parc. st.156/1 ± 0,000 = 369,70 m n. m. (Bpv)

G e n e r á l n í   p r o j e k t a n t		
S V I Ž N		
A u t o r	H I P	V y p r a c o v a l
SVIŽN s.r.o.	Pavel Kolář	Ing. arch. Zdeněk Ševčík
k o r e s p o n d e n č n í   a d r e s a	k o n t a k t	
Havlíčková 15, 110 00 Praha 1	tel.: 776 076 255	Ing. Petra Permanová
s í d l o	mail.: kolar@svizn.com	Pavel Kolář
Milady Horákové 298/123, 160 00 Praha 6		
i č o	Z o d p .   p r o j e k t a n t	
033 01 087	Ing. arch. Marta Mezerová	
k o n t a k t	č í s l o   a u t o r i z a c e	
tel.: 606 062 636	ČKA 04 407	
mail.: info@svizn.com		

A k c e			
Transformace CSS STOD - III. etapa - Staňkov			
p.č. st. 156/1, k.ú. Staňkov-ves - 798711			
S t a v e b n í k			
Centrum sociálních služeb Stod, příspěvková organizace, 28. října 377, 333 01 Stod			
S t u p e ň	M ě ř í t k o	R e v í z e	D a t u m
DPS	1: 50		08 / 2017

O z n a č e n í   č á s t i	Č á s t
D.1	SO.01
Č í s l o   p r o f e s e	P r o f e s e
D.1.1	ARCHITEKTONICKO STAVEBNÍ ŘEŠENÍ
Č í s l o   p ř í l o h y	P ř í l o h a
D.1.1.b-13	POHLED ZÁPADNÍ - NÁVRH